



MN0189-MN64V1A%231-855 -

1 - CARACTERÍSTICAS GERAIS

- Alimentação:

110/220 VAC – 60Hz (conforme especificado no pedido).

- Faixa do temporizador:

Tempo de degelo: 1 minuto a 60 minutos (precisão de + / - 10%).

Tempo de refrigeração: 15 minutos a 12 horas (precisão de + / - 10%).

- Temperatura de operação e armazenamento:

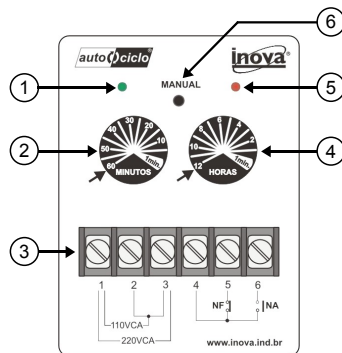
entre -10°C e 60°C.

- Saídas:

1 saída a relé SPDT (5A – 250VCA / carga resistiva)

2 - APRESENTAÇÃO

- ① Led geral.
- ② Trimpot de ajuste dos minutos. (tempo de degelo)
- ③ Terminais para conectar a alimentação do controlador e as cargas.
- ④ Trimpot de ajuste das horas. (tempo de refrigeração)
- ⑤ Led indicador de processo de degelo.
- ⑥ Tecla para troca manual do estado da saída.



3 - FUNCIONAMENTO

O **auto(c)iclo** é um temporizador desenvolvido para controle cíclico de processos em geral com maior aplicação em sistemas de refrigeração onde são necessários degelos periódicos.

Ao energizar o controlador **auto(c)iclo** a saída de refrigeração permanecerá acionada conforme o tempo programado no trimpot de ajuste das horas.

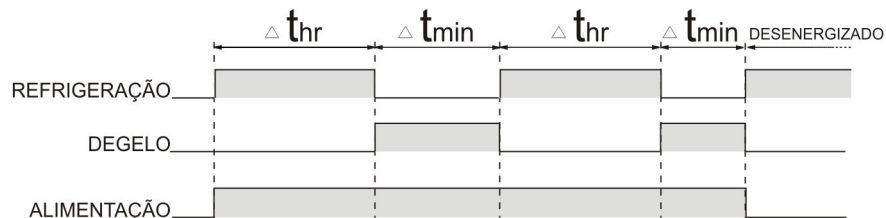
Após o término deste tempo o controlador desligará a saída de refrigeração e acionará a saída de degelo, que permanecerá acionada conforme o tempo programado no trimpot do ajuste dos minutos.

Para realizar a troca manual do estado da saída, pressione a tecla MANUAL.

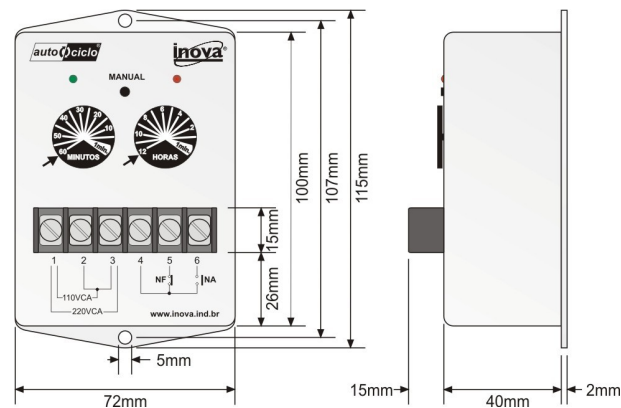
Enquanto o controlador estiver refrigerando e a tecla for pressionada, o degelo será acionado, permanecendo assim durante o tempo programado no trimpot de ajuste dos minutos, após retorna ao ciclo normal.

Caso o controlador esteja em degelo quando a tecla for pressionada, a refrigeração será acionada, permanecendo assim durante o tempo programado no trimpot de ajuste das horas, após retorna ciclo normal.

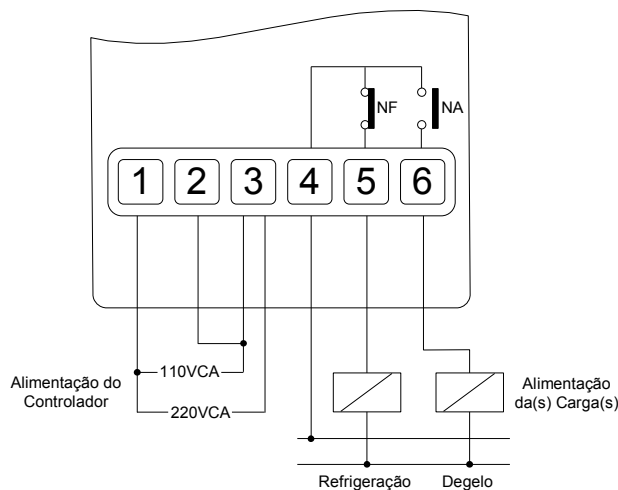
3.2 – GRÁFICO DO FUNCIONAMENTO:



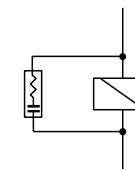
5 – DIMENSÕES:



6 – LIGAÇÕES ELÉTRICAS:



SUGERE-SE A INSTALAÇÃO DE SUPRESSORES DE TRANSIENTES (FILTRO RC) EM BOBINAS DE CONTADORES E EM SOLENÓIDES.



PARA CORRENTES ACIMA DO ESPECIFICADO É NECESSÁRIO UTILIZAR CONTADORES.